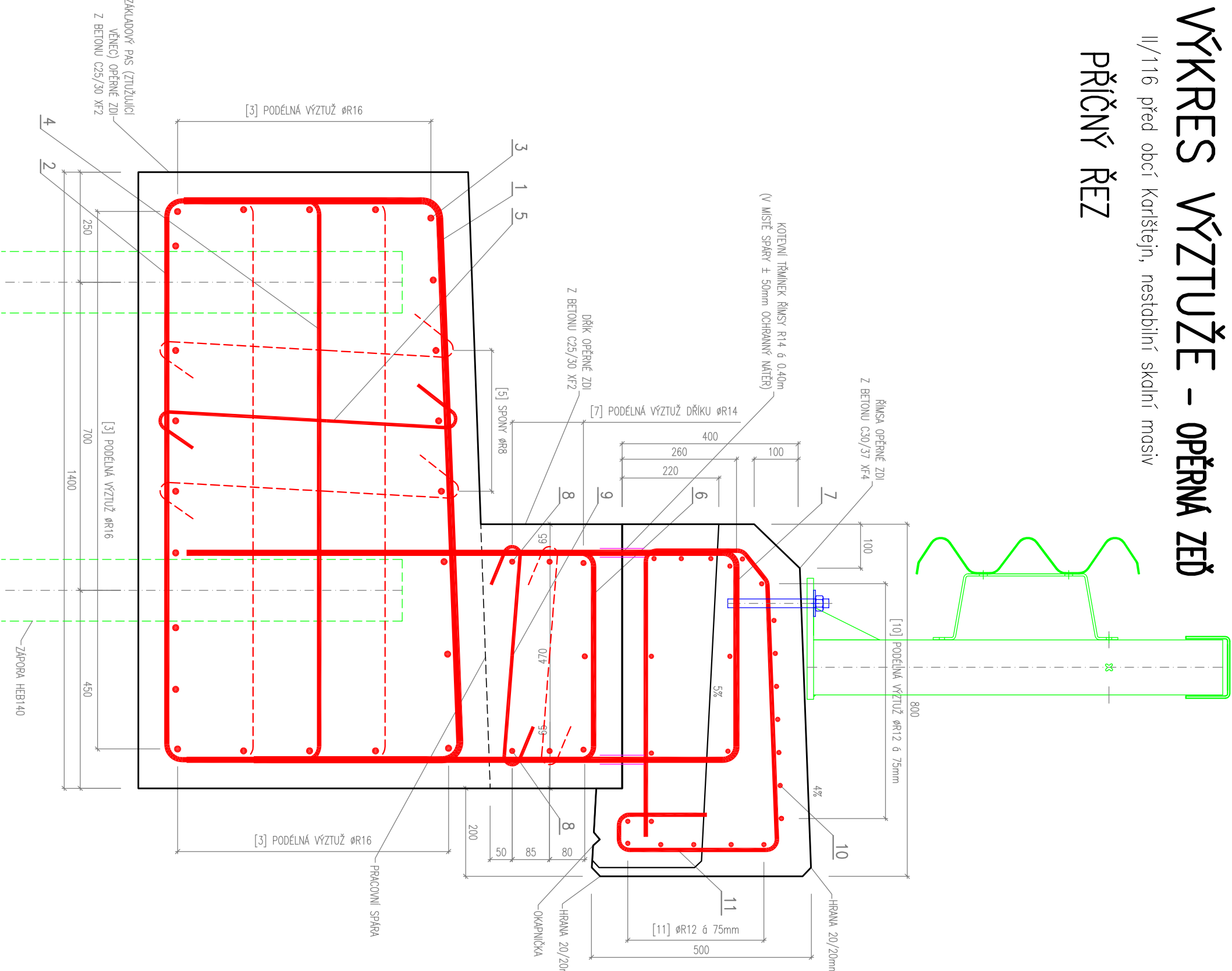


# VÝKRES VÝZTUŽE – OPĚRNÁ ZĚď

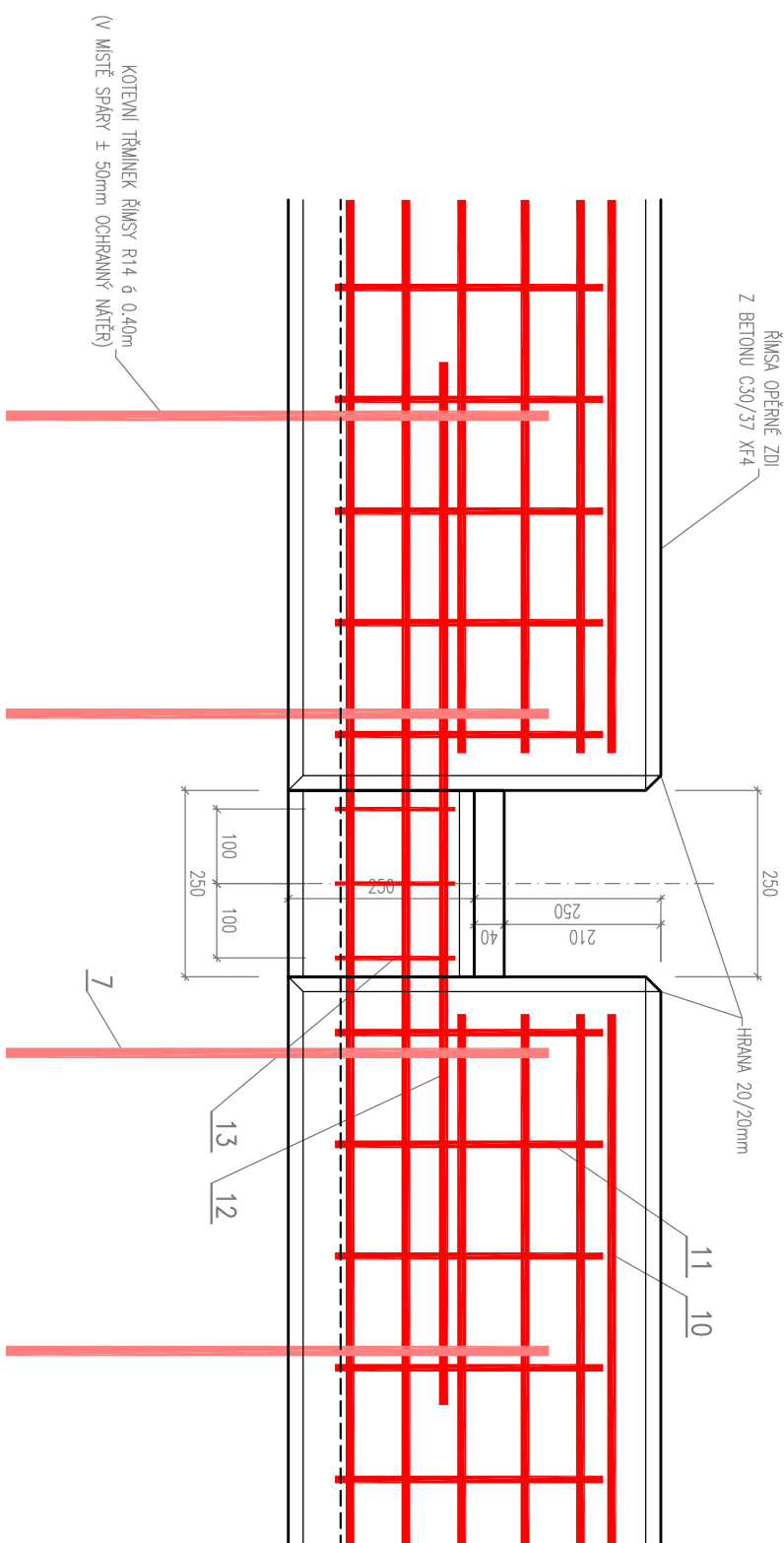
II/116 před obcí Karlštejn, nestabilní skální masiv

## PRÍČNÝ ŘEZ



## PROSTUP ODVODNĚNÍ

MĚŘÍTKO 1:10



MINIMÁLNÍ VNITŘNÍ PROJEVY ZVĚŠENÍ BETONÁŘSKÉ VÝZTUŽE (8008)

PROJEVY VÝZTUŽE	HÁK A TRÁMĚK	OPĚV
8 < 16mm	dř= 40	dř= 100
8 > 16mm	dř= 70	dř= 100

VÝZTUŽ JE KOTVENÁ V OSE PÁŇU VÝZTUŽE (K TOČKOVÉMU PROSEČKU PÁŇOVÝCH OSMÍ)

KRESÍ VÝZTUŽ (MINIMÁLNÍ/MENOVITĚ):

ZKLA, DRK A ŘMSA 45/55 mm

BETON C12/15 XC0 – PODKLADNÍ A SPADOVÝ BETON  
BETON C25/30 XF2/XD1/XC4 – DRK  
BETON C30/37 XF4/XD3/XC4 – ŘMSA  
BETONÁŘSKÁ OCEL B 500 B(R)

**Ksús**  
KONSTRUKČNÍ SYSTÉMY A UDRŽEBNÍ SLUŽBY

Kojalák spol. s úřadní sílnice  
Středoběžná kraj. příspěvková organizace  
Zborovská 61/11, 150 21 Praha 5 – Smičkov

**Geotec GS**

Geotec-GS, o.s.  
Omeleová 2920/6, 106 00 Praha 10  
tel.: +420 271 750 710  
e-mail: pruh@geotec-gs.cz

Výpracoval:	Ing. Martin Komárek	Opodstatněný projektant:	Ing. Martin Komárek	Schwabli:	Mgr. Filip Dudík	Číslo zakázky:	2017 – 253
Podpis:	<i>M. Komárek</i>	Podpis:	<i>K. Komárek</i>	Podpis:		Datum:	4/2022

Měřítko:	1:10	Poré e.:	
Objekt:	II/116 před obcí Karlštejn, nestabilní skální masiv	Stupeň:	RSD
	SO 204 – OPĚRNÁ ZĚď	Fond:	SA4
Přiložka:	VÝKRES VÝZTUŽE	Číslo přílohy:	B5